

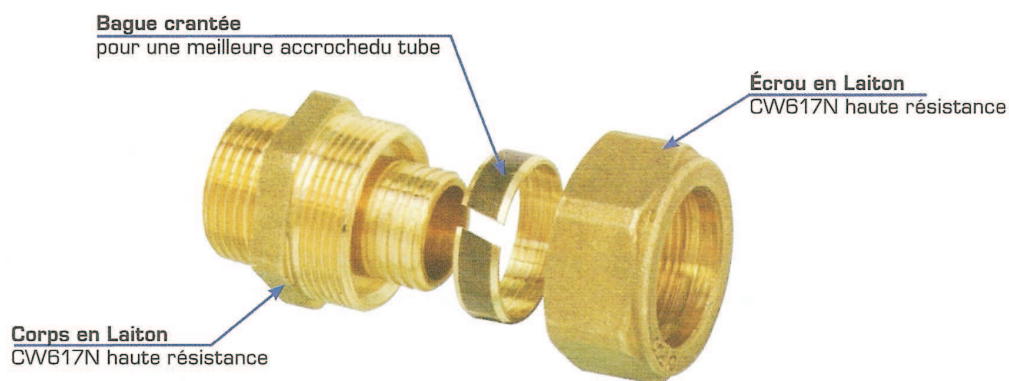
Raccords à compression

Raccord à visser qui se caractérise par une grande simplicité de mise en œuvre (montage et démontage). Ce raccord ne nécessite pas d'outillage spécifique : l'utilisation d'une simple clé suffit.

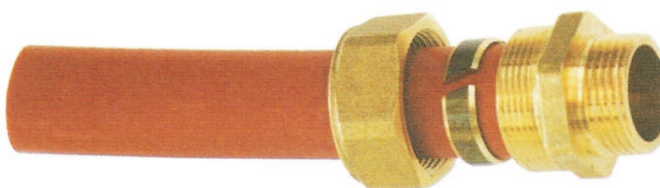
L'étanchéité s'effectue par le simple serrage de l'écrou qui vient compresser la bague crantée sur le tube. Utilisable aussi bien en chauffage qu'en sanitaire, il doit rester accessible (DTU 65.10).



Montable et Démontable.



- + **Rapide et facile à monter.**
- + **Pas d'outillage spécifique.**
- + **Serrage avec une simple clé.**



- + **Étiquette gencodée + lien pour chaque raccord**

Identification du produit et Gencod

