

FIXOPLAC®

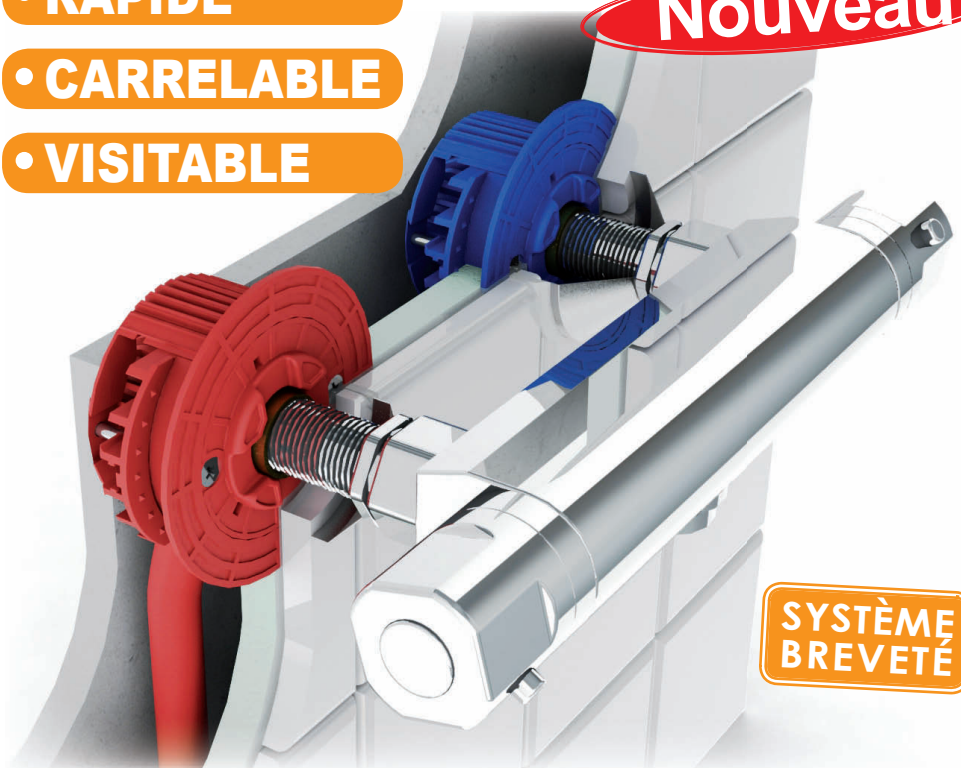
Kit sanitaire prêt à poser

• RAPIDE

• CARRELABLE

• VISITABLE

Nouveau



SYSTÈME
BREVETÉ

Système de fixation murale
sur plaque de plâtre



somatherm®

FIXOPLAC®

- **Système de fixation** destiné à alimenter des robinets en sortie de cloison creuse, type plaque de plâtre (BA13) ou panneau bois.
- En polymère technique de **haute résistance**, simple de mise en oeuvre, il se pose de manière comparable à un boîtier électrique encastrable.
- **Système breveté**, en version double (pour la robinetterie) ou simple (pour un robinet de machine à laver ou robinet de puisage), disponible dans kit complet **prêt à l'emploi** : boîtiers, raccords, vis, bouchons et gabarit.

KIT DE DISTRIBUTION SANITAIRE POUR P.E.R

à glissement



à sertir



à compression



Disponible en version **double** ou **simple**
et en diamètre **10x12** et **13x16**

• **RAPIDE**

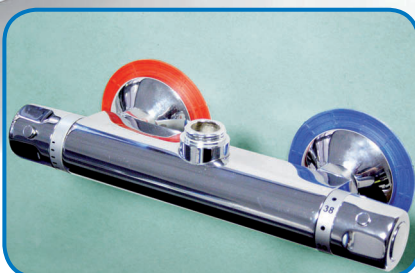
• **CARRELABLE**

• **VISITABLE**

plaque
de plâtre

Fixé et posé en 10min

Une finition propre,
prête à carrelers.



SYSTÈME DE FIXATION SUR CLOISONS CREUSES

Rapide : se fixe en seulement 10 min

Installation simple et rapide : on perce, on engage, on fixe le boîtier, on raccorde, on verrouille et c'est posé en seulement 10 minutes.

Raccords restent visitables

Les raccords sont accessibles quel que soit le type de raccordement.

La garantie décennale n'est pas engagée (garantie biennale suffisante).

Solution carrelable : épaisseur 2mm*

La surface du FIXOPLAC rainurée permet la pose du carrelage au plus près de l'écrou.

Les bouchons fournis évitent l'intrusion de colle dans le raccord lors de la pose du carrelage.

Adaptable sur BA13 à BA25

S'adapte à des épaisseurs de **cloisons de 12,5 à 25mm** (BA13 à BA25 ou panneau bois) grâce à un système de machoires mobiles qui viennent serrer la cloison. Egalement utilisable sur isolation avec deux BA13 (double peau).

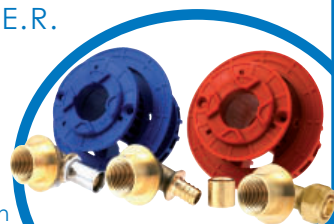
Renforce la plaque de plâtre

Le boîtier renforce la cloison autour du perçage : système breveté qui garantit la fiabilité de l'installation dans le temps et un maintien parfait de la robinetterie avec **plus de 88kg de charge admissible**.

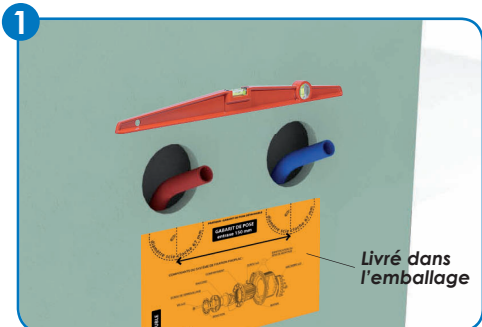
Système breveté garanti

Pas de risque d'endommager le P.E.R. derrière la cloison.

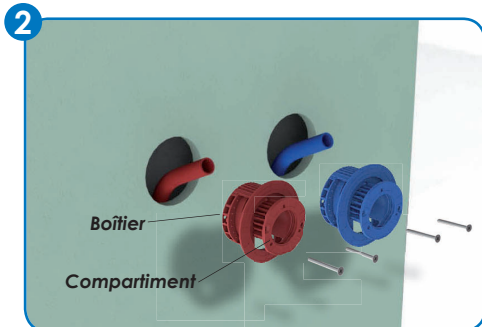
Garantie de 10 ans avec ATEC (avis technique) sur les raccords à sertir et à glissement.



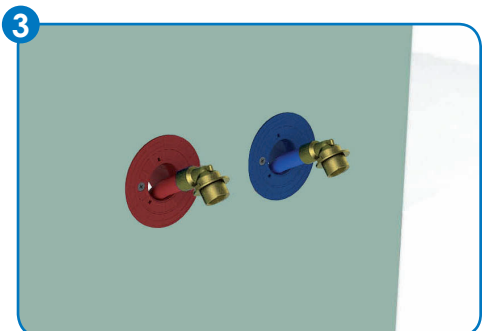
*par rapport à la cloison



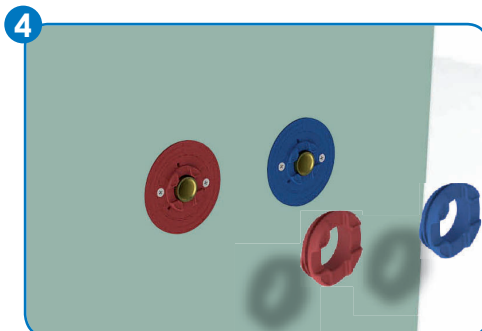
Marquez l'emplacement voulu à l'aide du gabarit fourni et percez avec une **scie cloche de 67 mm** afin de faire sortir les tubes PER d'environ 10 cm du bord de la cloison.



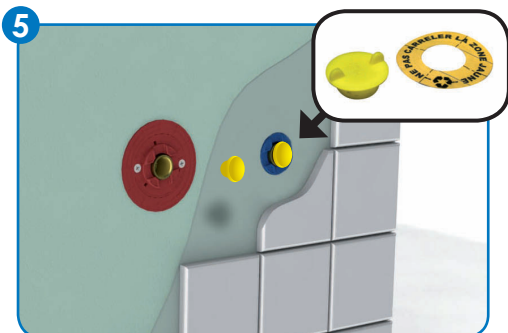
Insérez les boîtiers dans les orifices de perçage, tournez et enfoncez les compartiments dans les boîtiers. Serrez légèrement les vis pour maintenir les boîtiers en place.



Installez les raccords sur les tubes P.E.R. par sertissage (raccords à glissement ou à sertissage radial) ou par simple serrage (raccords à compression).



Repoussez et positionnez les raccords dans les boîtiers, vissez les écrous de verrouillage et serrez les vis pour fixer le tout.



Posez les bouchons de protection pour éviter l'intrusion de colle dans le raccord. La faïence pourra être posée sur la paroi et la collerette mais les écrous de verrouillage doivent rester visibles et démontables.



Installez le mitigeur thermostatique en toute facilité.